

Valinnanvapauden kehittäminen Päijät-Hämeessä

Monituottajamalli ja valinnanvapaus, 29.11.2017
Ismo Rautiainen
Toimialajohtaja, Ikäntyneiden palvelut ja kuntoutus

PÄIJÄT-HÄMEEN HYVINVOINTIYHTYMÄ

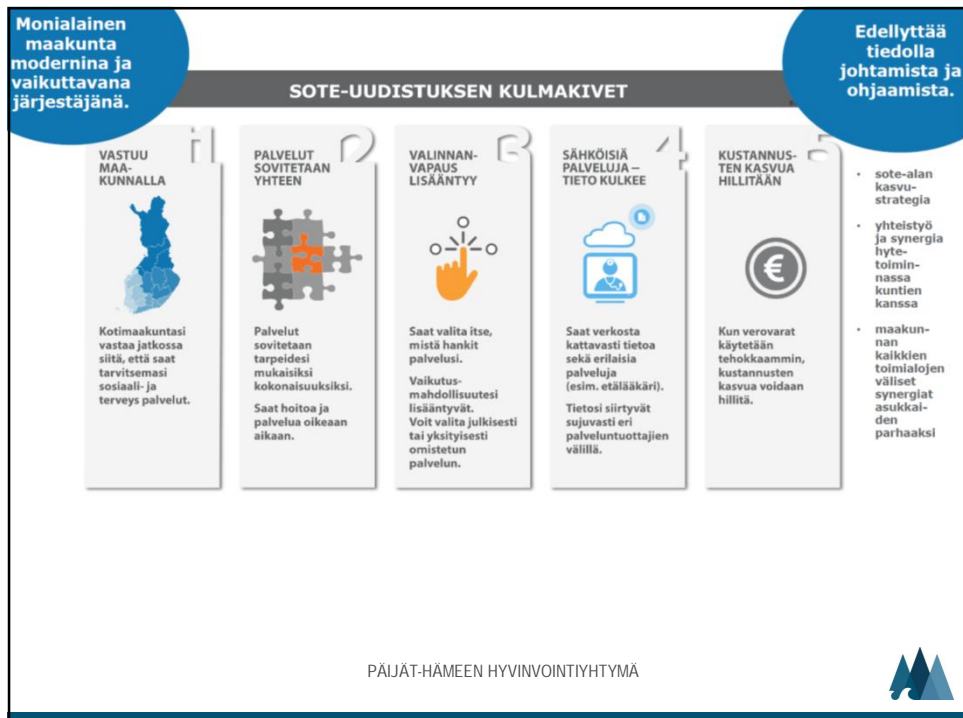
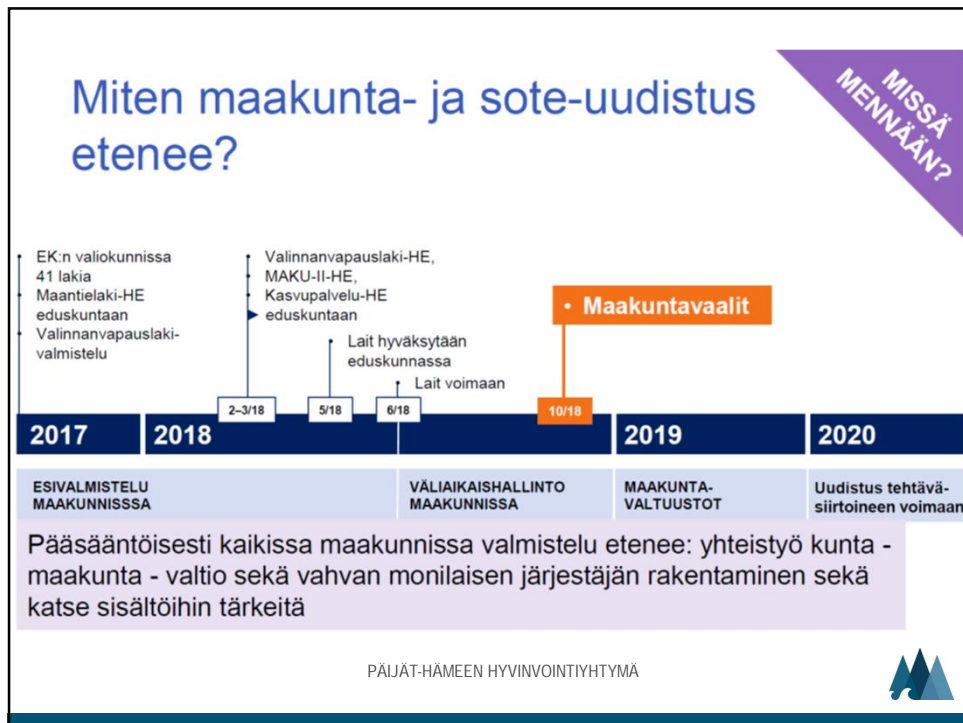


Maakuntauudistus

14.3.2016
Tekijän nimi/yksikkö

PÄIJÄT-HÄMEEN HYVINVOINTIYHTYMÄ





Päijät-Hämeen valmistelutilanne

- Sote- ja muu maakuntavalmistelu ollut erillään, nyt yhdistetään
- Muutosjohtaja Seppo Huldén aloittaa 1.1.2018
- Maakuntaan projekti-toimisto, jota johtaa muutosjohtaja, henkilöstö pääasiassa siirtyvistä organisaatioista
- Päijät-Hämeen liitto ostaa Sote-valmistelun Phhyky:ltä, Ismo Rautiainen 60 %, 1.1.2018
- Väliaikaishallinto (virkamiehistä koostuva)

VARSINAINEN JÄSEN

Päijät-Hämeen hyvinvointiyhtymä (3jäsentä)
 Hämeen ELY-keskus
 Hämeen TE-toimisto
 Päijät-Hämeen liitto
 Päijät-Hämeen pelastuslaitos
 Lahti
 Lahti
 Hollola
 Heinola
 Orimattila
 Asikkala

VARAJÄSEN

Päijät-Hämeen hyvinvointiyhtymä (3jäsentä)
 Hämeen ELY-keskus
 Hämeen TE-toimisto
 Päijät-Hämeen liitto
 Päijät-Hämeen pelastuslaitos
 Lahti
 Iitti
 Hartola
 Kärkölä
 Padasjoki
 Sysmä

PÄIJÄT-HÄMEEN HYVINVOINTIYHTYMÄ



Päijät-Hämeen hyvinvointikuntayhtymä

14.3.2016

Tekijän nimi/yksikkö

PÄIJÄT-HÄMEEN HYVINVOINTIYHTYMÄ



PHHYKY 2017

12 kunnan omistama
kuntayhtymä

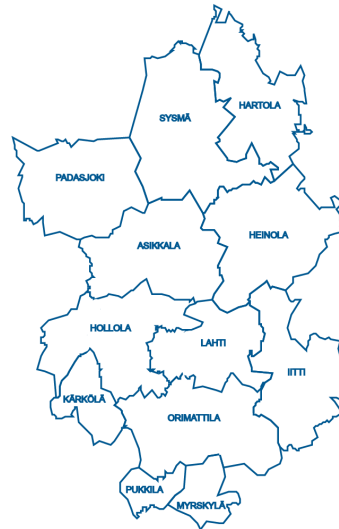
212 550
asukasta

7 500
työntekijää

703 M€
liikevaihtoa

5 toimialaa
2 liikelaitosta

Kaikki hyvinvoinnin ja terveyden
palvelut yhdessä organisaatiossa



PÄIJÄT-HÄMEEN HYVINVOINTIYHTYMÄ



Strategia 2022

HYÖDYT PÄIJÄT-HÄMEELLE JA SEN ASUKKAILLE



Päijät-Hämeäläisten terveys
ja toimintakyky paranevat.



Sote luo elinvoimaa
maakuntaan.

MAHDOLLISTAJAT



T1 Vahva järjestäjä



T5 Vetovoimainen
työnantaja



T+1 Digi ja rahoitus

T+2
KUNTA-
KUMPPANUDET

STRATEGISET LINJAUKSET

Asiakaskokemus on
meille tärkeä.

Palvelumme ovat helposti
saatavilla, myös etänä.

Palvelumme ovat vaikuttavia
ja taloudellisia. Integroimme
palvelut maakunnallisesti.

Tuotamme uudet palvelut kotona
asumisen tukemiseen sekä paljon
palveluja tarvitseville.

Olemme kilpailukyinen
ja haluttu työpaikka.

Innoivomme, sovimme kumppa-
nuuksia ja nostamme osaamista.

UUSI PALVELUMALLI



T2 Koko elämä kotona



T3 Helppo asiointi



T4 Kilpailukyinen
tuotanto

T+2
OSAAMIS-
KUMPPANUDET

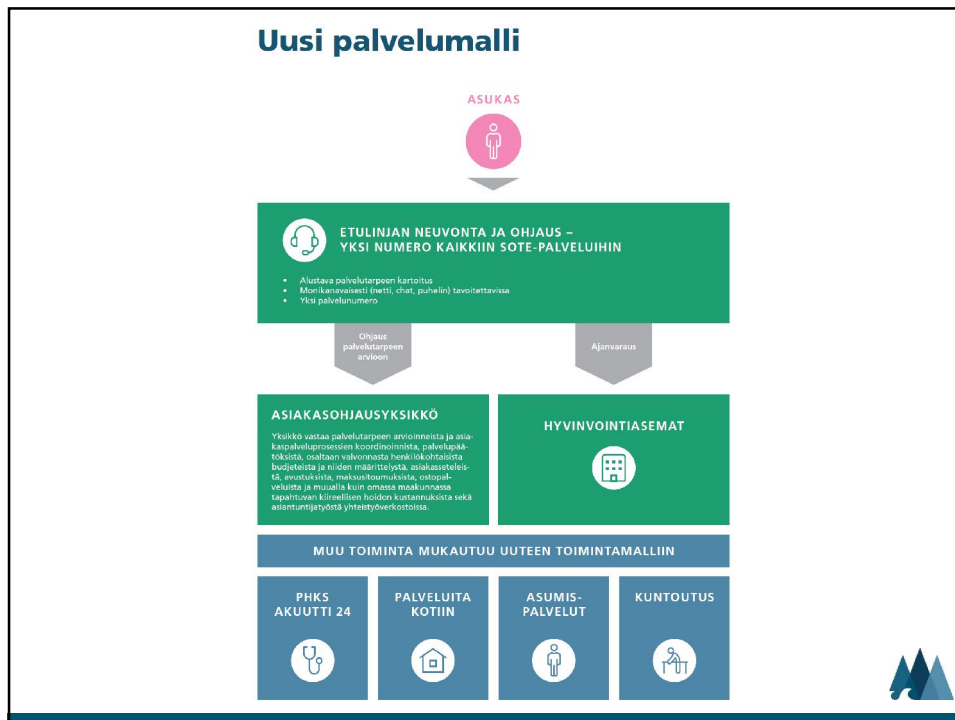
ARVOT

Ihmistä välittäen

Yhdessä tehden

Rohkeasti uudistuen





Miltä näyttää valinnanvapaus nyt Päijät-Hämeessä?



Ikääntyneiden palveluissa ja kuntoutuksessa palvelut järjestetään monituottajamallilla



- Lähtökohtana kilpailukyky ja tehokkuus sekä valinnanvapaus
- Kotihoito (ostopalvelujen osuus reilu 10%)
 - Palveluseteliasiakkaita 160
 - Yksi alue Lahdessa ulkoistettu, jossa voi valita kahden palveluntuottajan välillä
- Kotihoidon tukipalvelut
 - Palvelut järjestetään ostopalveluina /palvelusetelillä
- Palveluasuminen (ostopalvelujen osuus noin 45 %)
 - Palveluseteliasiakkaita noin 100
- Omaishoidon tuki (ostopalvelujen osuus yli 85 %)
- Veteraanikuntoutus
 - Siirrytään kokonaan palvelusetelin käyttöön
- Kuntoutuksen terapiapalvelut
 - Ostopalvelut kaikki palvelusetelillä

PÄIJÄT-HÄMEEN HYVINVOINTIYHTYMÄ



Palveluseteliasiakkuuksia yli 2000

- Kotihoidon säännöllisen hoidon palveluseteli
- Kotihoidon tilapäisen hoidon palveluseteli
- Peseytymispalvelun palveluseteli
- Kotihoidon ateriapalvelun palveluseteli
- Päivätoiminnan palveluseteli

- Omaishoitajan sijaistamisen palveluseteli
- Omaishoitajan vapaapäivien palveluseteli (palveluasuminen)
- Sosiaalihoitolain mukaisen lyhytaikaishoidon palveluseteli

- Tehostetun palveluasumisen palveluseteli

- Veteraanien tukipalveluiden palveluseteli (veteraanien kotiin annettavat palvelut)

- Veteraanikuntoutus (käynnistymässä 2018)
- Kuntoutuksen terapiapalvelut

PÄIJÄT-HÄMEEN HYVINVOINTIYHTYMÄ



Maakunnallinen keskitetty asiakasohjaus



PÄIJÄT-HÄMEEN HYVINVOINTIYHTYMÄ



Yritysverkosto ikääntyneiden palveluissa

PaveluSantran verkostossa on tänään 158 yritystä

Palvelusetelituottajia:

- Kotihoito 42
- Ateriapalvelu 7
- Veteraanien kotiin annettavat palvelut 63
- Palveluasuminen 28
- Omaishoidon vapaan aikainen hoito palveluasumisessa 18
- Omaishoito: kotiin tarjottavat palvelut 20
- Sosiaalihoitolain mukainen lyhytaikaishoito 12
- Päivätoiminta 2

PÄIJÄT-HÄMEEN HYVINVOINTIYHTYMÄ



Nykytilan haasteet

- Uusi yhtymä
 - Alueelliset erot palvelusetelin käytössä
 - Alueelliset erot hyvinvointiyrittäjyydessä
 - Lahti keskeisyys, muualla maakunnassa edistettävä yrittäjyyden edellytyksiä
- Palvelusteli on otettu käyttöön kotihoidossa ja palveluasumisessa tuottavuustoimenpiteenä – omavastuu ja valinnanvapauden epätasa-arvo
- Toteutuuko todellinen valinnanvapaus, miten asiakas voi vaikuttaa ja mitä voi valita, kuka voi valita
- Oman tuotannon ja ostopalvelujen osuus ja nopea muutostarve
- Kuntien asettama talousraami 2015 toteuma +1%
 - Hyvä ajuri, mutta saattaa asettaa rajoitteita

PÄIJÄT-HÄMEEN HYVINVOINTIYHTYMÄ

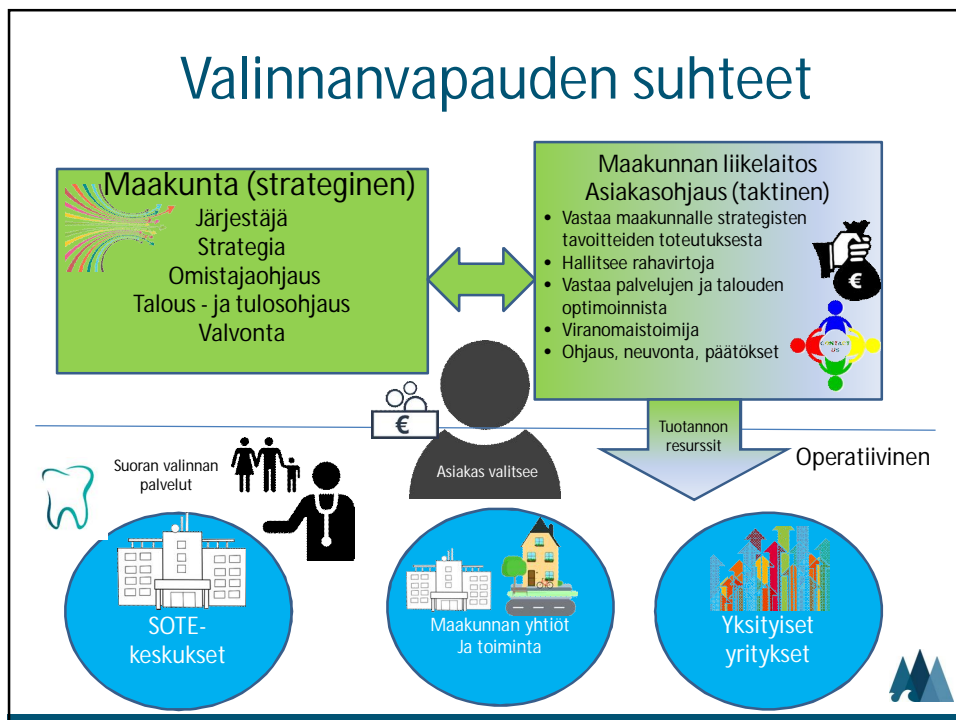
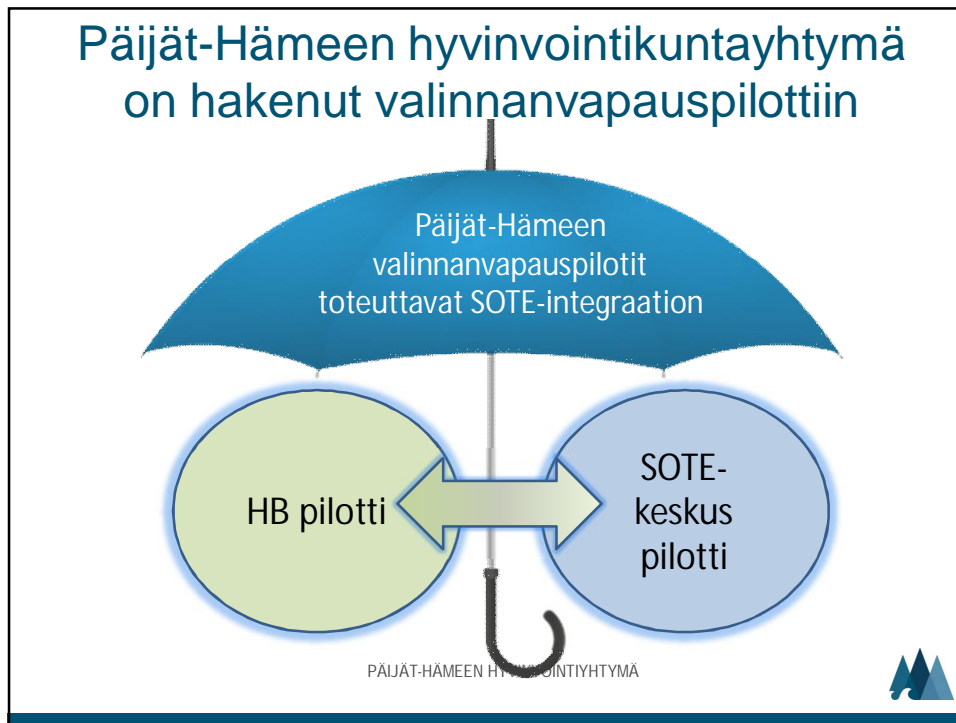


Miten kehitämme valinnanvapautta?

14.3.2016
Tekijän nimi/yksikkö

PÄIJÄT-HÄMEEN HYVINVOINTIYHTYMÄ





Päijät-Hämeen palvelusetelikoikeilu

PÄIJÄT-HÄMEEN HYVINVOINTIYHTYMÄ



Kuntayhtymän strategiaa tukeva laaja-alainen kokeilu

- Kuntayhtymän valtuusto on 13.11.2017 hyväksynyt uuden strategian, jonka valmistelussa valinnanvapauskokeilut ovat merkittävässä roolissa
- Valinnanvapauskokeiluja käytettäisiin Sote-uudistuksen mukaisen uuden palvelumallin valmisteluun
- Sisältää perustason sote-palvelukokonaisuuden, henkilökohtaisen budjetin ja suun terveydenhuollon palvelusetelikoikeilut
- Laaja väestöpohja: 89 % alueen väestöstä
- Saadaan kokemuksia siitä, miten palvelumallia kannattaa kehittää sote-uudistuksen liittyen

PÄIJÄT-HÄMEEN HYVINVOINTIYHTYMÄ



Palveluvalikoima perustason sote- palvelukokonaisuuskokeilun aloitusvaiheessa

- Avosairaanhoidon palvelukokonaisuus, vähintään
 - perustason lääkärin ja sairaanhoitajan vastaanotot
 - näihin liittyvät laboratorio- ja kuvantamistutkimukset
- Tavoitteena 5000 asukkaan kattavuus

PÄIJÄT-HÄMEEN HYVINVOINTIYHTYMÄ



Henkilökohtaisen budjetin kokeilun piiriin kuuluvat palvelut 1/3

- Ikäntyneiden asumispalvelut
 - Asiakasohjauksen kehittäminen
 - Kotona asumista tukevien palvelujen ja yhteisöasumisen henkilökohtaisen budjetin pilotointi, pilotointikohteena Hartolan kunta
- Tehostettuun palveluasumiseen puitesopimushankintojen korvaaminen palvelusetelijärjestelmällä

PÄIJÄT-HÄMEEN HYVINVOINTIYHTYMÄ



Henkilökohtaisen budjetin kokeilun piiriin kuuluvat palvelut 2/3

- Työikäisen väestön arjessa selviytymisen tukeminen
 - Asiakasohjauksen kehittäminen
 - Kotona asumista tukevien palvelujen palveluvalikon laajentaminen ammatillisella tukihenkilöpalvelulla sekä kotipalvelulla
 - Lastensuojelun jälkihuollon palvelut ja palvelusetelin käyttöönotto ammatilliseen tukihenkilötyöhön

PÄIJÄT-HÄMEEN HYVINVOINTIYHTYMÄ



Henkilökohtaisen budjetin kokeilun piiriin kuuluvat palvelut 3/3

- Vammaispalvelut
 - Asiakasohjauksen kehittäminen
 - Vammaisten ympärivuorokautinen palveluasuminen sekä kehitysvammaisten autettu ja ohjattu asumispalvelu. Palvelusetelin hyödyntäminen uusissa tai palvelutarpeen muutoksista aiheutuviassa asumisen ostopalveluissa
 - Arkea tukevat palvelut
 - Palveluseteliä kehitetään vaihtoehdoksi henkilökohtaisen avun maksusitoumuksella toteutettaville ostopalveluille
 - Vaikeavammaisten tai kehitysvammaisten päiväaikainen toiminta

PÄIJÄT-HÄMEEN HYVINVOINTIYHTYMÄ



Suun terveydenhuollon kokeilun piiriin kuuluvat palvelut

- Palveluseteli kattaa perustason palvelut, joihin kuuluu
 - Terveysneuvonta ja terveystarkastukset
 - Suusairauksien ennaltaehkäisy ja siihen liittyvä neuvonta ja muut palvelut sekä määräaikaiset suun terveystarkastukset,
 - Muu kuin hammaslääketieteen erikoisaloihin kuuluva suun ja hampaiden tutkimus, hoidon tarpeen arviointi ja hoidon suunnittelu,
 - Suusairauksien oireiden toteaminen ja oireen mukainen hoito ja hammasproteettiset korjaukset
 - Muut kuin hammaslääketieteen erikoisaloihin kuuluvat iensairauksien ja hammasinfektioiden hoidot sekä suun ja hampaiston korjaavat ja kirurgiset hoitotoimenpiteet
 - Näihin liittyvät hammaslääkärin todistukset ja lausunnot sekä kuvantamispalvelut ja vastaanottotoiminta

PÄIJÄT-HÄMEEN HYVINVOINTIYHTYMÄ



Päijät-Hämeen suoravalinnan pilotti

Sote-keskus -pilotti

PÄIJÄT-HÄMEEN HYVINVOINTIYHTYMÄ



Suoranvalinnan pilotissa pilotoitavat palvelut

Pilotoimme osittain laajennettua Sote-keskusmallia

-
- Sote-keskusten rajattu palveluvalikoima sisältää
- Sosiaali- ja terveydenhuollon ohjauksen ja neuvonnan
- Terveystarkastukset
- Lääkärien ja hoitajien vastaanotot
- Kuntoutustarpeen arviointi
- Edellisiin liittyvät todistukset
-
- **Laajennamme palveluvalikoimaa sisältämään**
- Mielenterveys- ja päihdetyötä
- Rajattujen erikoislääkäripalveluiden tuottamista palvelusetelillä
- Lyhytaikaisia ennaltaehkäiseviä sosiaalipalveluita
-
- Palveluntuottajan vaihtamisessa kokeiltava aikajänne on kolme kuukautta

PÄIJÄT-HÄMEEN HYVINVOINTIYHTYMÄ



Suoranvalinnan pilotin tavoitteet 1

Tuemme valinnanvapauslainsäädännön toimeenpanoa

- Lisätä tuottajien määrää ja luoda sitä kautta edellytykset valinnanvapaudelle
- Lisätä tuotettujen palvelujen määrää
- Luoda Sote-järjestäjän esiaste hanketoimistoon
- Pilotoida palveluintegraatiota uusien rajapintojen yli
- Pilotoida palveluseteliä rajatuissa erikoislääkäripalveluissa ja niiden vaikutusta sairaalan poliklinikoiden kysyntään ja tuotantokykyyn

Selvitämme asiakasvaikutuksia

- Valinnanvapauden vaikutukset asiakastytyväisyyteen
- Parantuneen hoidon saatavuuden vaikutukset asiakas siirtymiin
- Luodaan asiakasohjausjärjestelmä, joka vastaa paljon eri palveluja tarvitsevien asiakkaiden tarpeisiin
- Parantuneen hoidon saatavuuden vaikutukset muiden palvelujen, erityisesti erikoissairaanhoidon käyttöön
- Sukupuolivaikutukset palveluiden käytössä

PÄIJÄT-HÄMEEN HYVINVOINTIYHTYMÄ



Suoranvalinnan pilotin tavoitteet 2

Pilotoimme korvausmalleja

- Sote-keskustoimintaan lisätään rahoitusta ja löydetään riittävä taso hoitoon pääsyt merkittäväksi parantamiseksi ja palveluntuottajamarkkinoiden synnyttämiseksi
- Selvitetään kapitaatiokorvauksen, alueen kaupungistumisasteen ja etäisyyden muista palveluista välistä
- Kansantautien hyvään hoitoon liittyvä bonussanktiointi
- Käyntikorvauksen suuruuden vaikutuksen tavoitteisiin
- Asiakassegmenttikohtaista hinnoittelua
- Mielenterveys- ja päihdeasiakkaiden suhteen tarkoituksella ylisuurta korvaustasoa palveluiden varmistamiseksi

Pilotoimme yhtiöittämistä, tämä jää harkittavaksi

- Liikkeenluovutusprosessin sujuvuutta
- Henkilöstön käyttäytymistä liikkeenluovutustilanteessa
- Ammattihallitusta yhtiön ylimpänä päättävänä elimenä
- Henkilöstön palkitsemismalleja (tulospalkkiot työyhteisölle ja henkilökohtaisesta suorituksesta)

PÄIJÄT-HÄMEEN HYVINVOINTIYHTYMÄ



Päijät-Hämeen HB-pilotti "Eletään kokonainen elämä"

PÄIJÄT-HÄMEEN HYVINVOINTIYHTYMÄ



HB-Pilotin tavoitteet

Pilotin ydintavoitteena on muuttaa ikääntyneiden palveluiden ja vammaispalveluiden järjestämistapaa:

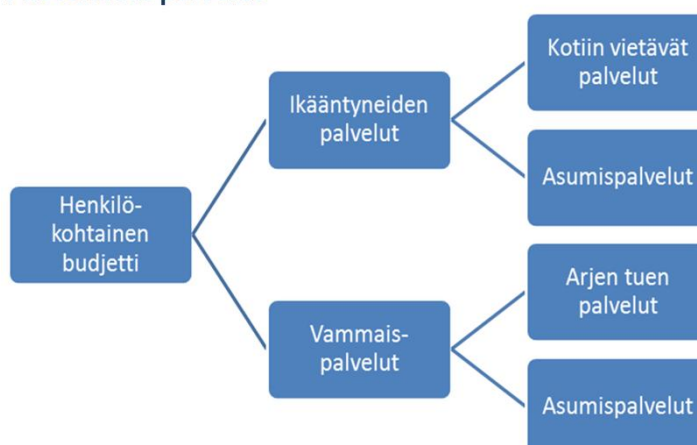
- asiakaslähtöiset palveluratkaisut, asiakkaan valinnanvapaus, integrointi ja optimointi sekä kannustavat korvausmallit, mahdollistavat vaikuttavuuden ja tuottavuuden kehittämisen
- palveluvalikkoa monipuolistamalla mahdollistetaan nykyistä kevyemmät palveluratkaisut, jolla voidaan varautua väestön ikääntymisestä johtuvaan lisääntyvään kysyntään
- kilpailu ja yhtiötetty palvelutuotanto mahdollistavat asiakaslähtöisyyden sekä edullisemmän hintatason

PÄIJÄT-HÄMEEN HYVINVOINTIYHTYMÄ



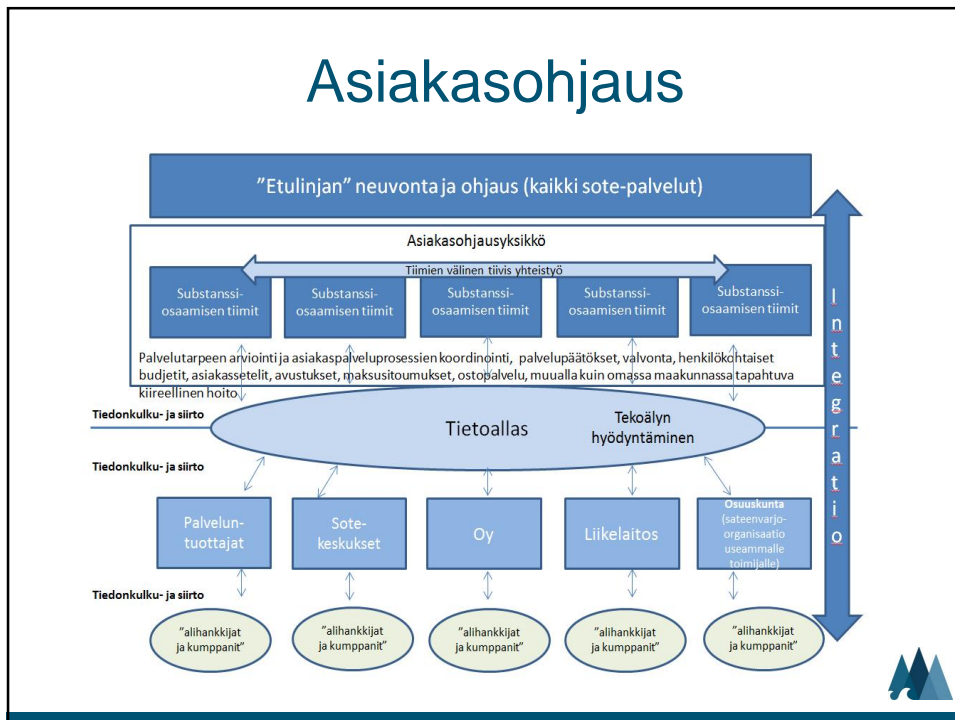
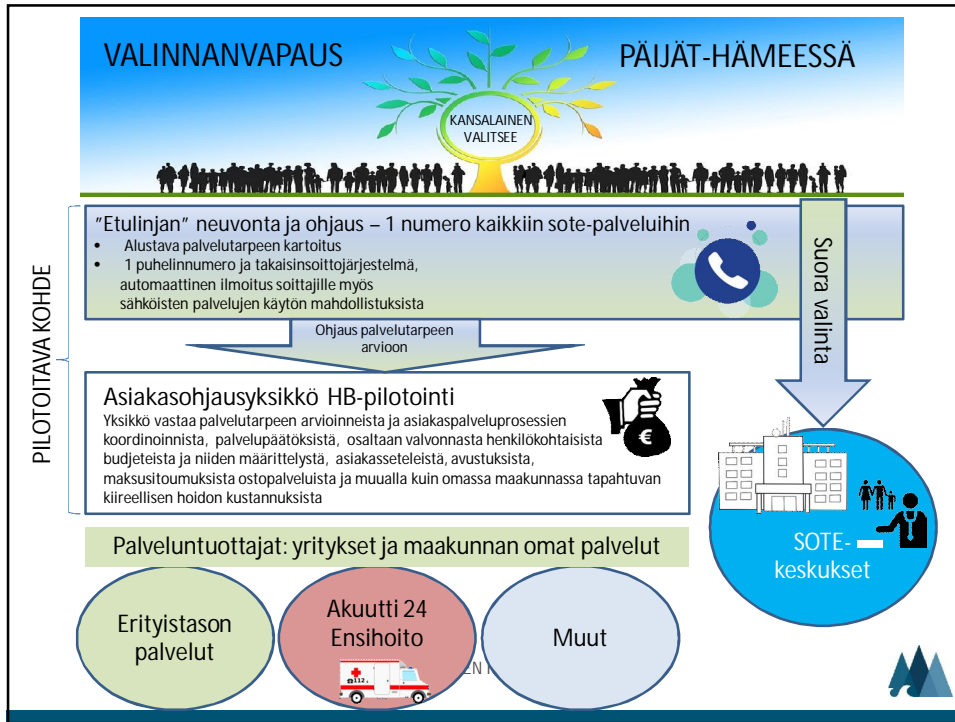
Pilotoitavat palvelut HB-pilotissa

Pilotoitavat palvelut



PÄIJÄT-HÄMEEN HYVINVOINTIYHTYMÄ





Valinnanvapauden työkalut

- Asiakkaan valinnan vapautta tukeva informaatio ja palveluntuottajien vertailu
- PSOP-järjestelmän käyttöönotto
- Tuotteistus
- Kannustavat korvausmallit
- Tiedolla johtamisen työkalut
 - Asiakkaan palveluprosessin kokonaishallinta

PÄIJÄT-HÄMEEN HYVINVOINTIYHTYMÄ



Aikatauluista

- Palvelusetelipilotin päätökset 12/2017
 - Pilotti käyntiin vuoden 2018 alusta
- Valinnanvapauspilottien hakemusten täydennys 1/2018
 - Ennakkopäätökset keväällä 2018
- Valinnanvapauslainsäädäntö 5/2018
 - Pilotit käynnistyvät

PÄIJÄT-HÄMEEN HYVINVOINTIYHTYMÄ

